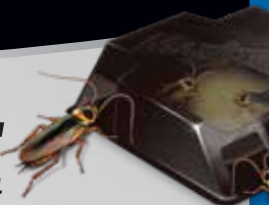




# MAXATTRAX® ROACH BAIT<sub>4</sub>

Cebo para cucarachas<sub>4</sub>



**GUARANTEED** TO WORK, OR  
YOUR MONEY BACK\*

**LEAVES  
NO MESS**

NO DEJA RESIDUO

For indoor residential  
use only.



# MAXATTRAX® ROACH BAIT<sub>4</sub>

Cebo para cucarachas<sub>4</sub>



**KILLS ROACHES  
FOR UP TO 6 MONTHS**

**KILLS BOTH LARGE &  
SMALL ROACHES**

**STARTS KILLING IN HOURS**

CONTAINS

**12**

(0.07 OZ)

**CHILD-RESISTANT  
BAIT STATIONS**

Total Net Wt  
0.84 oz (23.8 g)

Active Ingredient:  
Indoxacarb..... 0.10%  
Other Ingredients ..... 99.90%

**RESTRICTION:** Do Not Allow Children or  
Pets to Play with the Bait Stations

**CAUTION** See back panel for additional  
precautionary statements.

*Mata las cucarachas hasta por 6 meses*

\*For terms of guarantee, see back.

**RESTRICCIÓN:** No permita que los niños o las mascotas  
jueguen con las trampas con cebo

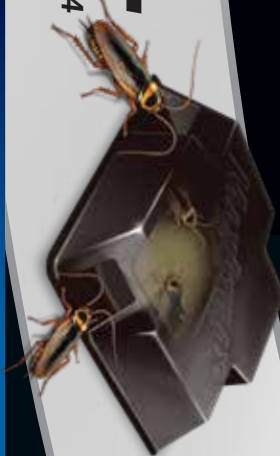
**PRECAUCIÓN** Consulte la parte posterior para conocer  
las declaraciones preventivas adicionales.



MAXATTRAX®  
**ROACH BAIT<sub>4</sub>**  
Cebo para cucarachas<sub>4</sub>



MAXATTRAX®  
**ROACH BAIT<sub>4</sub>**  
Cebo para cucarachas<sub>4</sub>



### Roaches enter bait station and eat the bait

Las cucarachas entran en la trampa con cebo y comen el cebo



### Roaches take the bait back to the nest Roaches share the bait, killing other roaches and destroying the nest

Las cucarachas se llevan el cebo de regreso al nido  
Las cucarachas comparten el cebo y así matan a otras cucarachas y destruyen el nido



Roaches eat the bait and return to where they breed. The roaches die leaving a killing residual for the remaining roaches to consume.

**STOP. READ ENTIRE LABEL BEFORE USE.**

### DIRECTIONS FOR USE:

It is a violation of Federal law to use this product in a manner inconsistent with its labeling.

Las cucarachas comen el cebo y regresan donde se reproducen. Las cucarachas mueren y dejan un residuo letal para las cucarachas restantes a consumir.

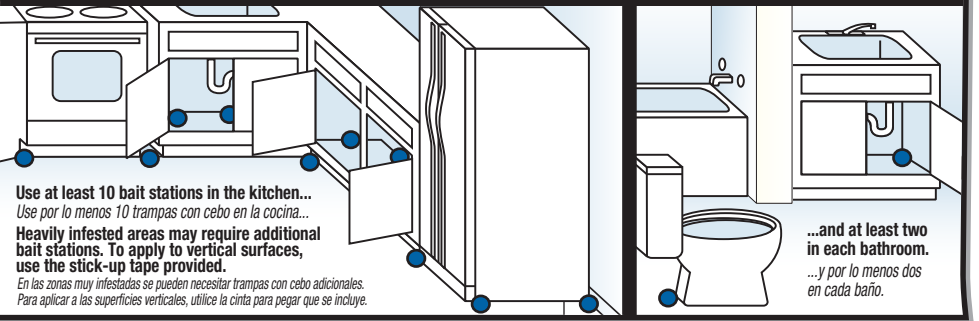
**ALTO. LEA TODA LA ETIQUETA ANTES DE USAR.**

### MODO DE EMPLEO:

Se considera una violación a la ley federal usar este producto de una manera que no sea la indicada en la etiqueta.

### Recommended locations

Lugares recomendados



Use at least 10 bait stations in the kitchen...

Use por lo menos 10 trampas con cebo en la cocina...

Heavily infested areas may require additional bait stations. To apply to vertical surfaces, use the stick-up tape provided.

En las zonas muy infestadas se pueden necesitar trampas con cebo adicionales. Para aplicar a las superficies verticales, utilice la cinta para pegar que se incluye.

...and at least two in each bathroom.

...y por lo menos dos en cada baño.

1. Open pouch and break bait stations apart from each other.
2. Place bait stations where roaches have been seen or in out-of-the-way places near walls, in cabinets, under sinks and refrigerators and in closets.
3. Replace baits every six months for continued control or sooner if infestation is heavy.

1. Abra la bolsa y separe las trampas con cebo.
2. Coloque las trampas con cebo donde fueron vistas las cucarachas o en lugares retirados cerca de paredes, en gabinetes, debajo de fregaderos y refrigeradores y en closets.
3. Para lograr un control duradero, reemplace los cebos cada seis meses, o antes, si la infestación es grande.

### STORAGE AND DISPOSAL

**Storage:** Store in a cool, dry place inaccessible to children and pets. **Disposal: If empty:** Do not reuse this container. Place in trash or offer for recycling if available. **If partly filled:** Call your local solid waste agency for disposal instructions.

### ALMACENAMIENTO Y ELIMINACIÓN

**Almacenamiento:** Guarde en un lugar seco y fresco, inaccesible a niños y mascotas. **Eliminación: Si está vacío:** No vuelva a usar este envase. Tirelo en la basura u ofrézcalo para reciclar, si existe esa opción. **Si está parcialmente vacío:** Llame a su servicio de eliminación de desechos más cercano para obtener instrucciones de eliminación.

### PRECAUTIONARY STATEMENTS

**Hazards to Humans and Domestic Animals**

**CAUTION.** Wash thoroughly with soap and water after handling bait stations.

### DECLARACIONES PREVENTIVAS

**Riesgos para los seres humanos y los animales domésticos**

**PRECAUCIÓN.** Después de manipular las trampas con cebo, lávese muy bien con agua y jabón.

**NOTICE:** To the extent consistent with applicable law, buyer assumes all responsibility for safety and use not in accordance with directions.

**NOTA:** Hasta el grado que sea compatible con la legislación pertinente, el comprador asume toda la responsabilidad para seguridad y uso que no estén de acuerdo con las instrucciones.

Questions or Comments? Call 1-800-917-5431.

¿Preguntas o comentarios?  
Llame al 1-800-917-5431.

### \*GUARANTEE

If you are not satisfied with this product for any reason, send your written request for a refund to the address below, together with the original dated store receipt showing the price you paid. Please allow 6-8 weeks for processing.

Distributed by Spectrum Group, Division of United Industries Corporation, PO Box 142642, St. Louis, MO 63114-0642  
EPA Reg. No. 9688-193-8845 EPA Est. No. 81838-CHN-1 16-14167  
© 2023 United Industries Corporation. All Rights Reserved.

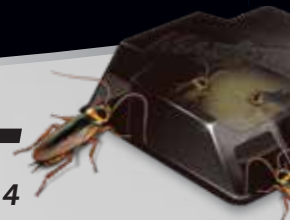
PROOF OF PURCHASE

FPO UPC  
0 71121 96987 3  
verify readability



# MAXATTRAX® ROACH BAIT<sup>4</sup>

Cebo para cucarachas,



*See outer carton for complete directions and precautions.  
Consulte la parte exterior de la caja para conocer  
las instrucciones y precauciones completas.*

## **Hot Shot<sup>®</sup> MaxAttrax<sup>®</sup> Roach Bait<sub>4</sub>**

Active Ingredient:

Indoxacarb.....0.10%

Other Ingredients.....99.90%

**RESTRICTION: Do Not Allow Children or Pets to Play with the Bait Stations**

**CAUTION.** Wash thoroughly with soap and water after handling bait stations.

**RESTRICCIÓN: No permita que los niños o las mascotas jueguen con las trampas con cebo.**

**PRECAUCIÓN.** Después de manipular las trampas con cebo, lávese bien con agua y jabón.

Net Wt 0.07 oz (1.98 g)

**Questions or Comments?** Call 1-800-917-5431.

**¿Preguntas o comentarios?** Llame al 1-800-917-5431.

Distributed by Spectrum Group, Division of United Industries Corporation

PO Box 142642, St. Louis, MO 63114-0642

EPA Reg. No. 9688-193-8845      EPA Est. No. 81838-CHN-1

17-19443      ©2023 United Industries Corporation. All Rights Reserved.